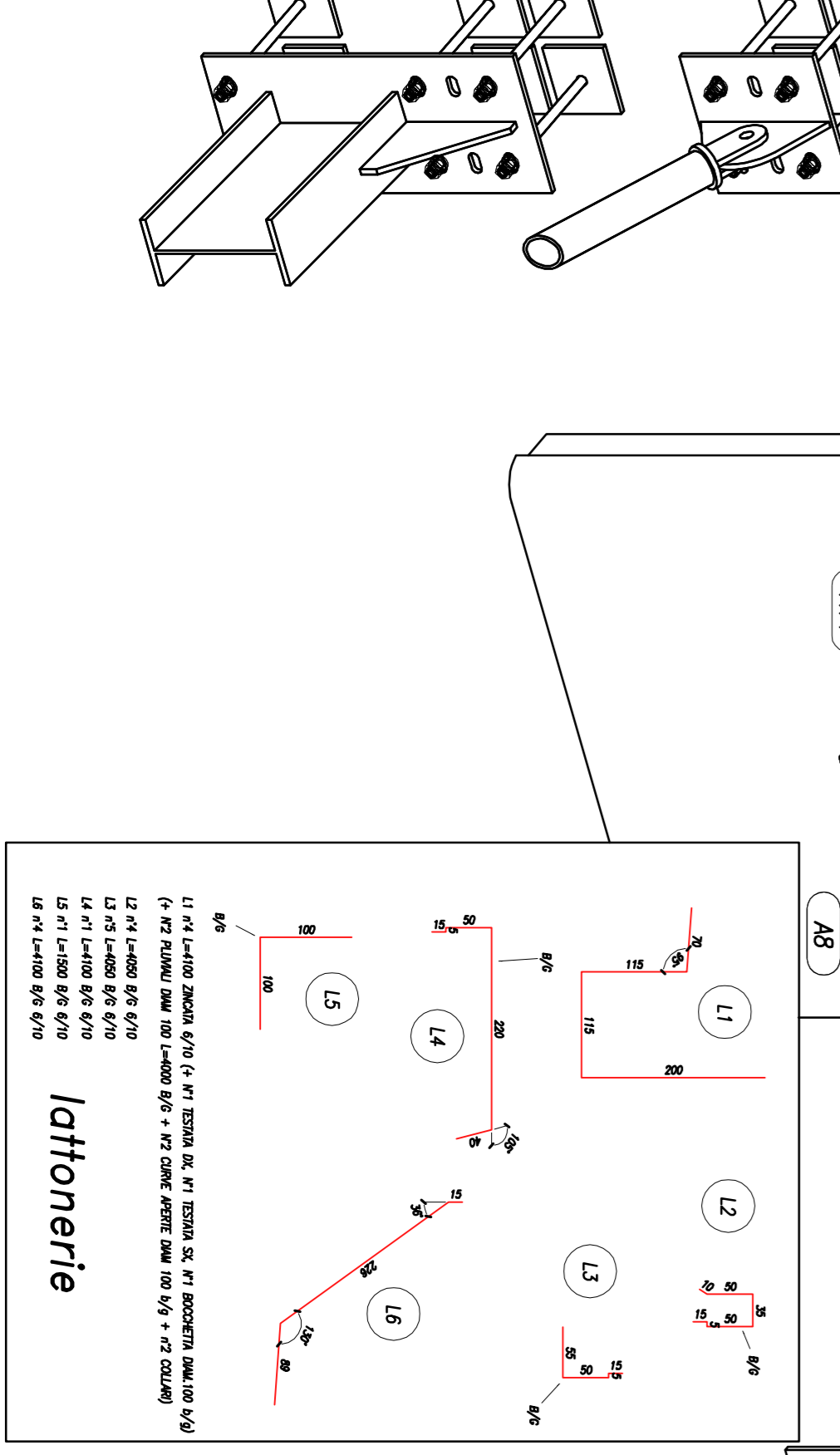
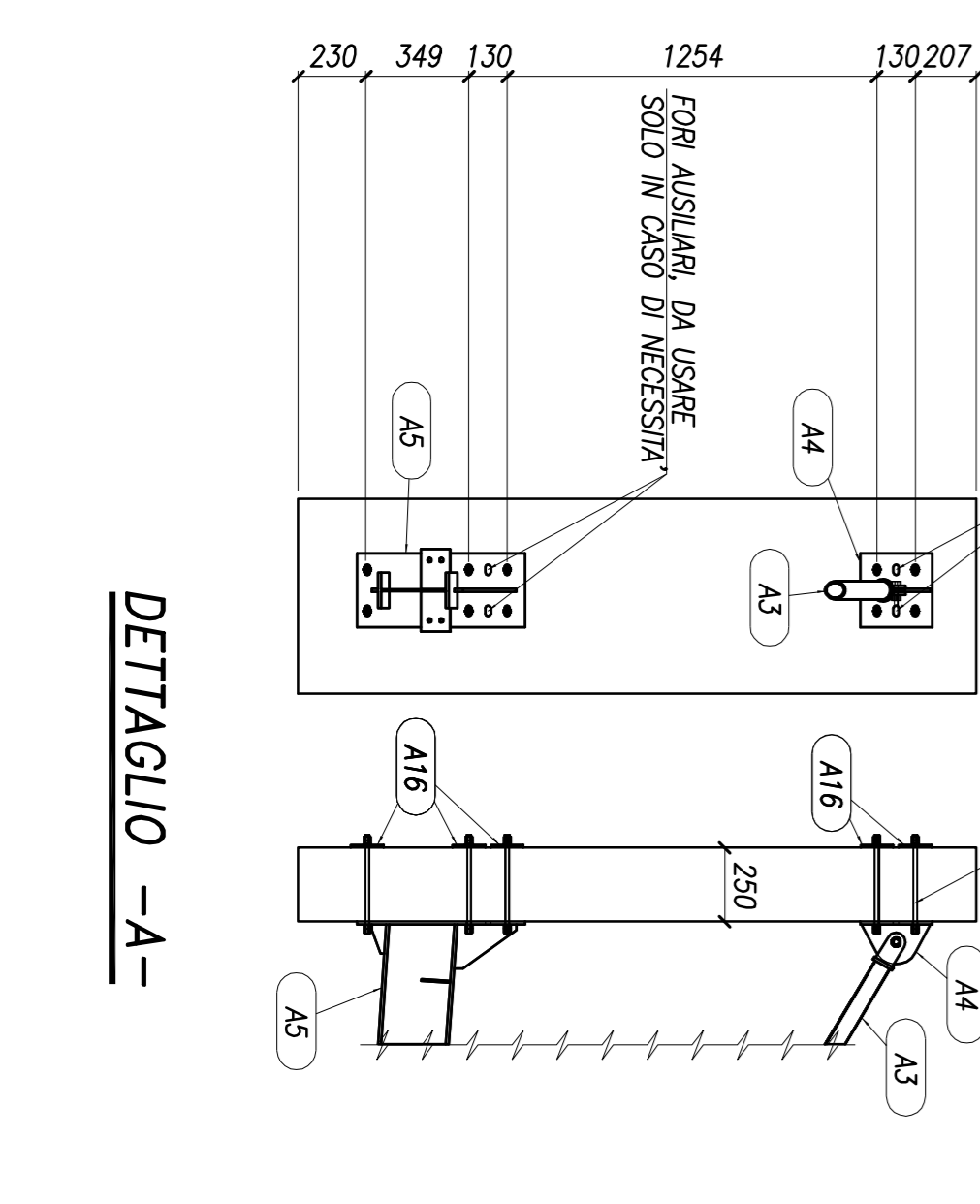


Disegno n° DM-01 Lettore: PENSILIA RAMCO EUROPE

MARCA	N° FEZZI	DESCRIZIONE o PROFILO	INGOMBRO o LUNGHEZZA	MATERIALE	NOTE	PESO OMI.	PESO TOTALE	SUP. TOTALE
A1	2	ARCADECCI	3870*126*252			41,8	83,6	4,0
A10	1	1 KENSULE	1709*630*406,3			166,7	166,7	5,7
A11	1	BARRECCIA/DUA	4094*1500*565			98,6	98,6	5,6
A2	2	ARCADECCI	3870*126*158			40,8	81,6	3,9
A3	5	TRAVI	31*64*3070			22,4	112,1	5,5
A4	5	TRAVI	244*250*105			6,2	30,8	1,0
A5	3	1 KENSULE	1709*280*406,3			150,3	451,0	14,7
A6	2	BARRECCIA/DUA	3489*100*56			17,2	34,4	2,8
A7	4	BARRECCIA/DUA	3998*100*56			19,3	77,3	6,3
A8	1	BARRECCIA/DUA	4499*100*56			22,0	43,9	3,6
A9	2	1 KENSULE	1709*630*406,3			168,7	168,7	5,8
A12	12	AMC/CAPI ARCADECCI	L=1692,0	Fa.360-B		6,3	75,5	3,9
A13	8	1 P.E. 120 ARCADECCI	L=-3970,0	Fa.360-B		38,9	311,1	14,7
A14	4	1 P.E. 120 ARCADECCI	L=-2970,0	Fa.360-B		28,8	115,3	5,5
A15	3	LAM.16*16 CONTRONENI	L=368,0	Fa.360-B		2,8	8,5	0,4
A16	50	LAM.110*10 RONDILLONI	L=120,0	Fa.360-B		1,0	50,9	1,5
A17	10	LAM.60*10 RONDILLONI	L=60,0	Fa.360-B		0,3	2,6	0,1
						Totale	1912,7	84,9



VISTA ASSONOMETRICA

LAM. 1500*25 RIFILARE DOVE NECESSARIO

BARRA M16 L=333 DOPPIO DAPO SU ENTRAMBI I LATI

FORI AUSILIARI DA USARE SOLO IN CASO DI NECESSITA'

SEZIONE B-B

SEZIONE A-A

SEZIONE C-C

PANN. 500X4000

PANN. 1000X4000

PANN. 1000X4000

PANN. 1300*25

DATA: 07/09/2010

TAVOLA N. DM-01

COMMESSA: Y1008

OGGETTO: PENSILIA RAMCO - GARROD

DISEGNO COSTRUTTIVO: MONTAGGIO

SCALA 1:30

SCALA 1:25

COMMESSA: Y1008

ING. YURI MARNONI

cell. 339 4520430

mail yuri.marnoni@gmail.com

Fabrizio Bonari Stefano

Via del Marnone, 5

Rosè Volciano (BS)

mail fabbrizonari.stefano@gmail.it

www.fabbrizonari.altervista.org

LABORATORIO

LABORATORIO